

# 北海道土地開発公社の土地を

短期使用OK!  
1日単位でも  
お貸しします!!

## お貸しします!

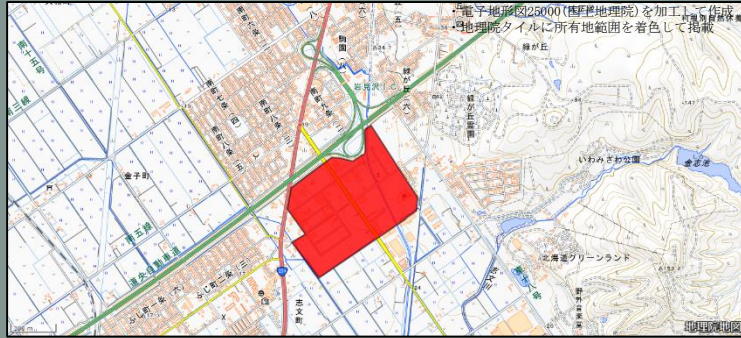
- 工専用仮設事務所、資材置場、駐車場、冬期間の雪堆積場など、様々な用途で使用できます。
- 所定の申請書類を提出して頂き、弊社の審査で問題無ければ「土地使用許可書」を発行いたします。
- 詳しくは下記の問合せ先までご連絡下さい!



### 北海道土地開発公社所有地のご案内

#### 南空知流通工業団地

所在：岩見沢市志文町  
※道央自動車道岩見沢ICに隣接  
使用料：年間約 460 円/m<sup>2</sup>



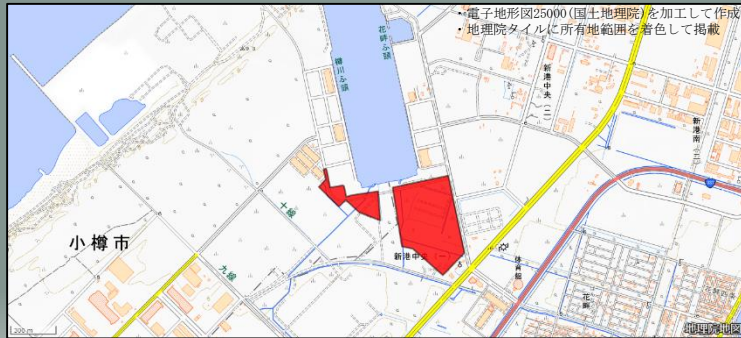
#### 中空知流通工業団地

所在：滝川市流通団地  
※道央自動車道滝川ICに隣接  
使用料：年間約 528 円/m<sup>2</sup> (注) 区画ごとに単価が異なります。



#### 石狩湾新港地域港湾用地

所在：石狩市新港中央一丁目、小樽市銭函五丁目  
※石狩湾新港花畔ふ頭・樽川ふ頭に隣接  
使用料：年間約 413 円/m<sup>2</sup>



#### ①新千歳空港用地、②苫小牧交通運輸関連用地

所在：千歳市平和・美々、苫小牧市字美沢  
※新千歳空港やラピダス新工場に隣接  
使用料：①年間約 159 円/m<sup>2</sup>、②年間約 107 円/m<sup>2</sup>



土地の空き状況などの情報は、北海道土地開発公社のホームページに掲載しています。詳しくはコチラ(→)のページをご覧ください!



ホームページ  
「土地の購入・賃貸  
について」QRコード

北海道土地開発公社の  
所有地をGoogleMapで  
確認できます!

### お申し込み・お問い合わせ

〒060-0003 札幌市中央区北3条西7丁目1番(緑苑ビル3階)  
北海道土地開発公社 総務部事業用地管理室  
TEL:011-221-2052 FAX:011-210-4522  
E-mail:hokkaido.tkk.soumu01@t-kosya.or.jp

E-mail QRコード



ホームページ  
QRコード

